

# 新座さいがいつながりカフェ

「東京新聞社会事業団」の助成金をいただいて、開催しています。

2か月経ってもなお続く熊本地震、被災された方々には心からお見舞い申し上げます。

さて、ご存じの通り、福島県の住宅支援の提供が29年3月をもって終了することに伴い、埼玉県は子ども・被災者支援法で県営住宅の抽選優先枠を設けました。しかし、自主避難者対象の制度のため、区域内避難者や宮城・岩手避

難者は置き去りになっています。また、4月の募集は情報提供が遅れたため、申し込みは4名で、混乱も起きているそうです。

6月福玉リーダー会議で情報整理をして、7月？の福玉日よりお知らせいただけるようです。

避難生活をされている方々は住居問題が佳境に入り、心

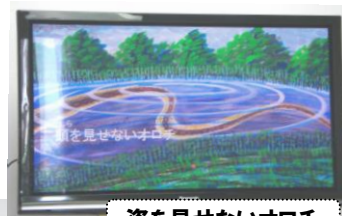
労の多い日々と思います。それだけに「つながりカフェ」で情報を共有しながら、進めていってほしいと願います。

7月の新座さいがいつながりカフェは、医療生協スタッフによる「健康チェック」&懇談会、8月は恒例の納涼カラオケ大会&懇談会です。声を掛け合ってください。お待ちしております。

**2016年**  
**日時: 7月9日(土)**  
**13:30~16:30**  
**場所: 栄公民館2F研修室**  
**内容: 健康チェック**

恒例の医療生協によるものです。  
骨密度や尿たんぱくなど健康状態をチェックしてみませんか。

5・14カフェは  
瀧島浩一さん  
による新座の  
民話紙芝居。



姿を見せないオロチ



6/11 カフェは  
枝璃貴子さん  
によるピアノ・ソ  
ング。ギターの  
弾き語りにも  
聞き入る参加者

**2016年**  
**日時: 8月20日(土)**  
**13:00~16:00**  
**場所: カラオケハウス「バンバン」**  
新座市栄4-6-5(いなげや南前)  
**内容: カラオケ大会&懇談会**  
※会場予約の都合で要申込(下記連絡先まで)

**主催: 震災支援ネットワーク・新座**

**後援: 震災支援ネットワーク埼玉(SSN) / つながりカフェ実行委員会**

**連絡先: 090-2402-9155(谷森・支援者) / 080-6023-2799(福地・被災者)**