

With You さいたま



埼玉県のマスコット  
「コバトン&さいたまっちゃん」

# 女性防災 フォーラム

東日本大震災から5年、この間にも日本各地でさまざまな災害が発生しています。今年4月の熊本地震でも大きな被害がもたらされました。

このフォーラムは、防災、災害、復興への男女共同参画の視点や、避難所運営、被災者支援において、女性が参画する必要性を学び、参加者の今後の活動に生かしていただくとともに、県内の市民団体や地域防災活動にかかわる人たちのネットワークづくりを目的に開催します。



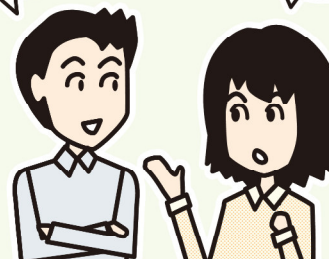
# 9/21 (水)

10:00～15:00 (昼休憩あり)

定員  
80人

参加費  
無料

保育  
あり



会場 埼玉県男女共同参画推進センター (With You さいたま)

… 講義とワークショップ …

## 誰もが安心できる 避難所づくりを知る

時間 10:00～12:00

講師 浅野 幸子さん

プロフィール

減災と男女共同参画 研修推進センター共同代表  
早稲田大学「地域社会と危機管理研究所」招聘研究員  
大学非常勤講師

… 事例発表 …

## さまざまな取組を知る

時間 13:00～15:00

「社会的弱者を支える地域防災ネットワークの取組」  
特定非営利活動法人 みんなのまち草の根ネットの会

「男女共同参画センターの災害時の取組  
～2015年9月豪雨災害支援から～」  
とちぎ男女共同参画センター(パーティ)

※埼玉県社会福祉協議会、埼玉県防災学習センター、県内女性消防団等、防災についての取組の紹介があります。

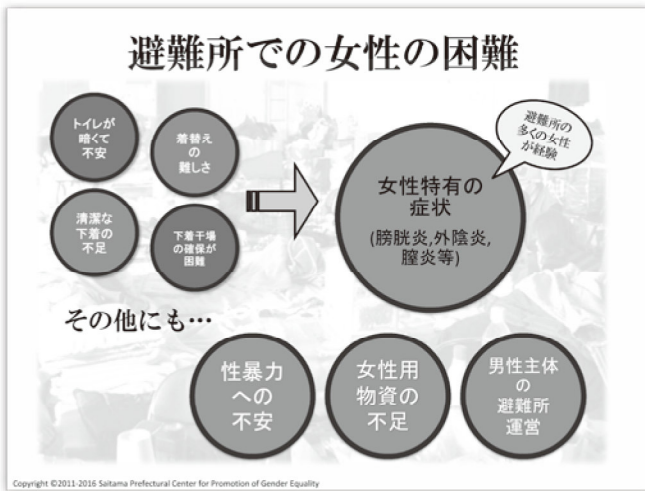
# 埼玉県内「防災の取組」パネル展開催

2016

9/19 (月・敬老の日) ~ 24 (土)

With You さいたま  
交流コーナー (3階・4階)

当センター作成の防災関連パネルのほか、  
県内の多様な防災の取組をパネル展示等で紹介します。



	現状	成果目標 (期限)
自治会長に占める女性の割合	4.9% (平成27年)	10% (平成32年)
女性委員のいない市町村防災会議の数	515 (平成26年)	0 (平成32年)
消防員に占める女性の割合 ■消防本部に勤務し、消火活動中の緊急処置等、消防法上の権限を持つ職員	2.4% (平成27年度)	5% (平成38年度)
消防団員に占める女性の割合 ■他に本業を持ちながら、消防防災活動を行う市町村の消防団の構成員	2.5% (平成26年度)	10% (平成38年度)

第4次男女共同参画基本計画を参考

防災には  
女性の力が  
不足しています。

## 申込み方法

電話・電子メール (m013111f@pref.saitama.lg.jp)  
電子申請 (ホームページ) で、

- ① 講座名「女性防災フォーラム」
  - ② 氏名 (ふりがな)
  - ③ 住所 (市町村名、さいたま市の方は区まで)
  - ④ 連絡先電話番号
  - ⑤ 保育希望の有無
- ①~⑤を明記の上、申込みください。

## 保育について

6か月以上の未就学のお子様をお預かりします。  
保育料：お子さま一人につき300円  
定員：20名 (先着順)  
保育申込締切：9月12日(月)  
申込時にお子様の名前 (ふりがな)、年齢 (月齢)、アレルギーの有無をお知らせください。



申込み・問合せ先

埼玉県男女共同参画推進センター (With You さいたま)

〒330-0081 さいたま市中央区新都心2-2 ホテルブリランテ武蔵野 3・4階

電話 048-601-3111 Mail m013111f@pref.saitama.lg.jp

ホームページ With You さいたま 検索

